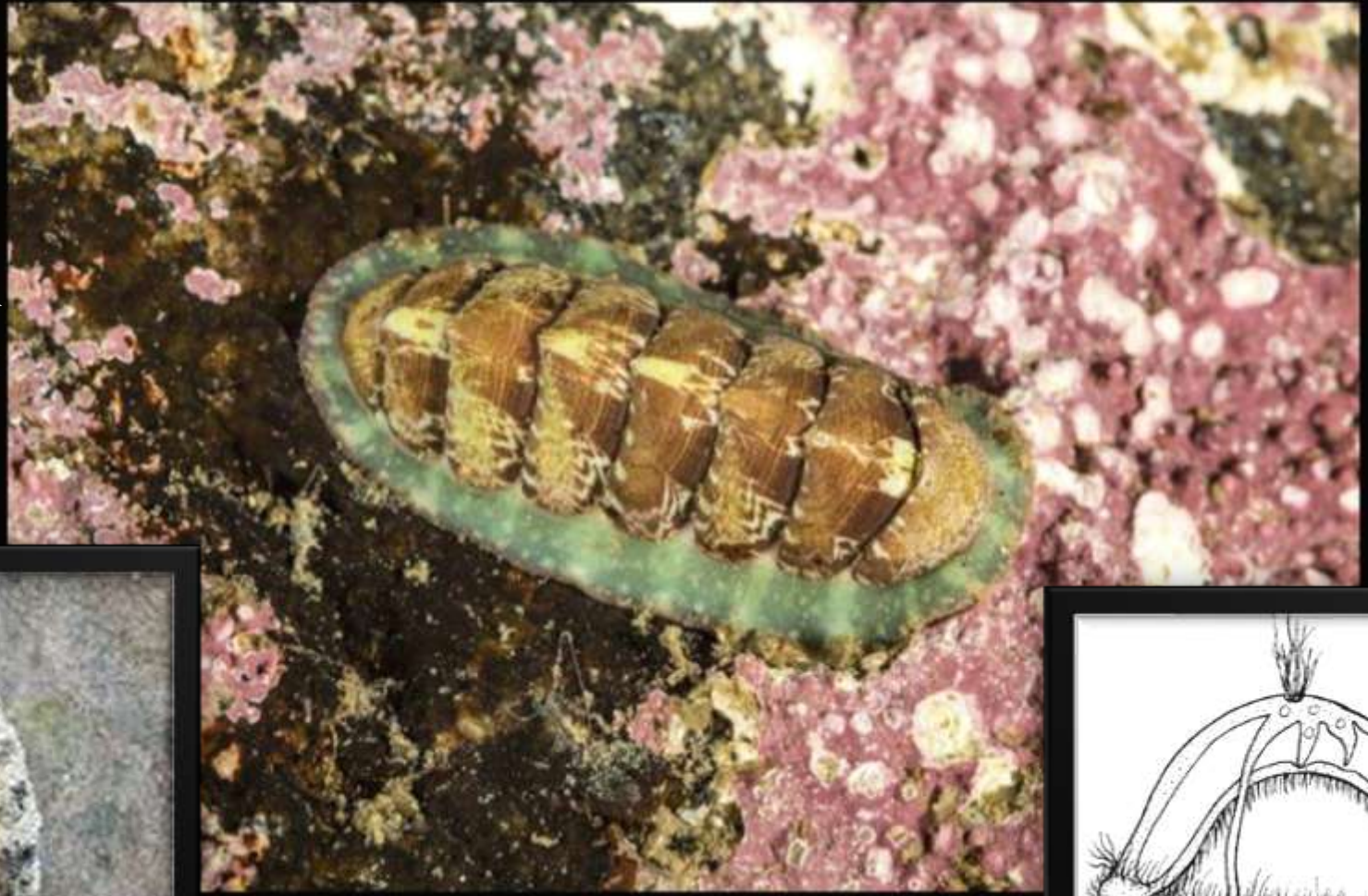


An underwater photograph of a coral reef. The water is clear and blue-green. In the foreground, there are large, light-colored coral structures. Numerous small, dark fish are swimming throughout the scene. The overall atmosphere is serene and natural.

# TENGERI PUHA TESTŰEK

*Mike Júlia előadása*

BOGÁRCSIGÁK  
VAGY  
CSEREPESHÉJŰAK  
OSZTÁLYA



CLASSIS  
POLYPLACOPHORA



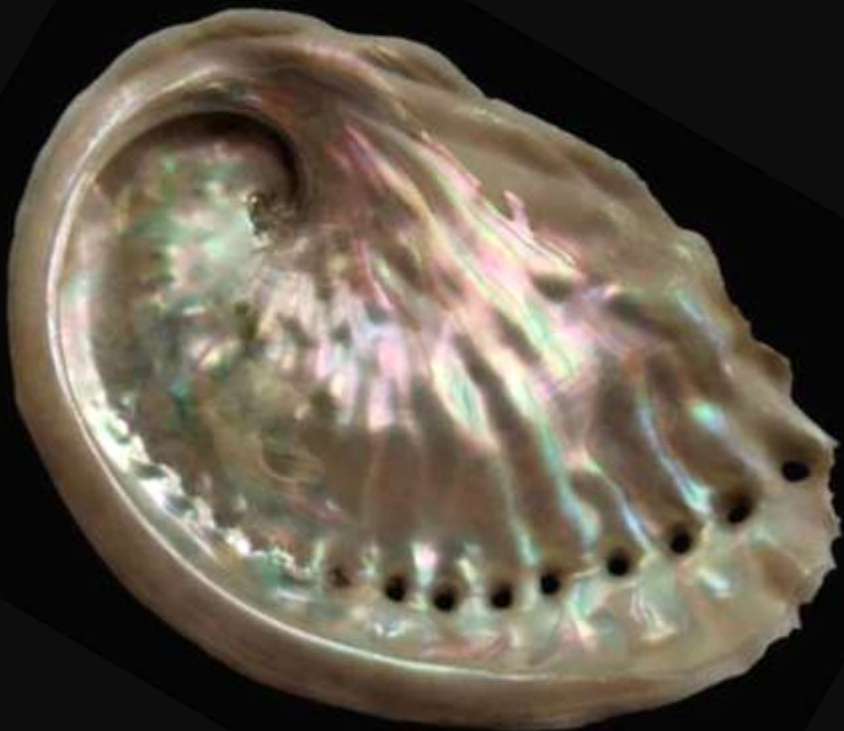
Csillókoszorús lárva



CSIGÁK OSZTÁLYA –  
CLASSIS GASTROPODA



FÜLCSIGA-  
HALIOTIS  
TUBERCULATA





KOCKÁS  
ÖRVÉNYCSIGA-  
MONODONTA  
TURBINATA

CSÉSZECSIGA

FAJOK-

PANTELLA

SPECIES



KAGYLÓK OSZTÁLYA – CLASSIS BIVALVIA





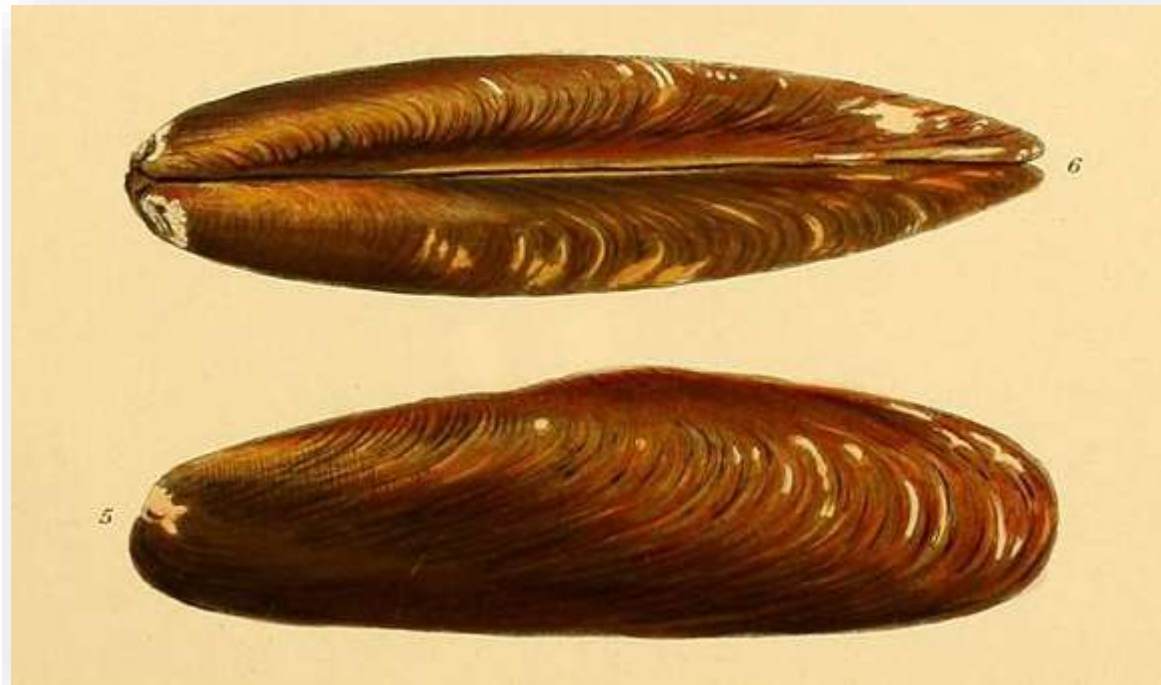
EHETŐ  
KÉK-  
KAGYLÓ



MYTILUS  
EDULIS



# KÓDATOLYÁ



LITHODOMUS LITHOPHAGA



*Byssus of Pinna squamosa  
and thread spun of same.  
Italy*

*Italian Commission  
International Exhibition 1882*

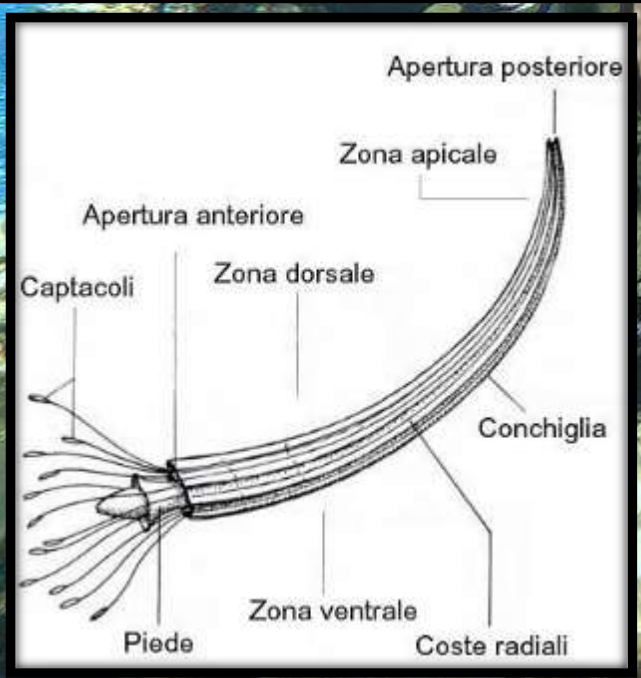
2. kép. Pinna kagyló szakálla  
és a belőle készült fonál

NAGY  
SONKAKAGYLÓ

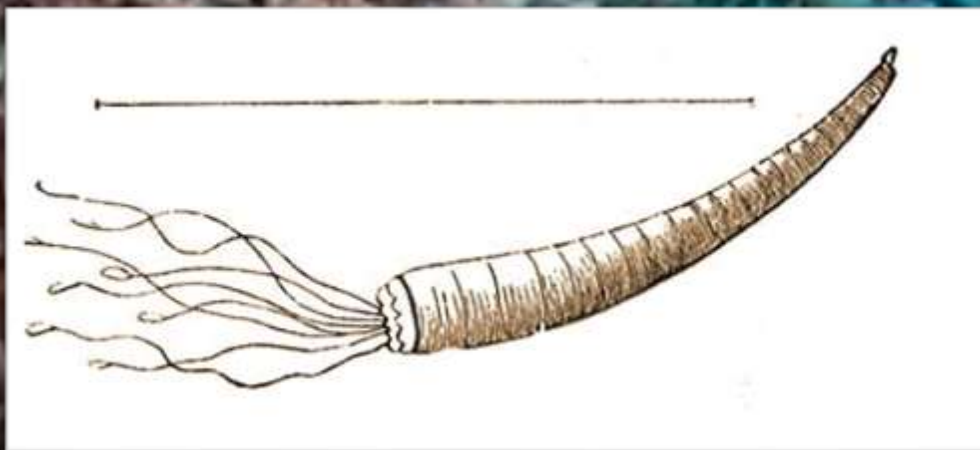
PINNA  
NOBILIS



# ÁSÓLÁBŰÁK – CLASSIS SCAPHOPODA



ANTALIS  
VULGARIS  
KÖZÖNSÉGES  
AGYARCSIGA





LÁBASFEJŰEK OSZTÁLYA –  
CLASSIS CEPHALOPODA

KÖZÖNSÉGES  
KALMÁR

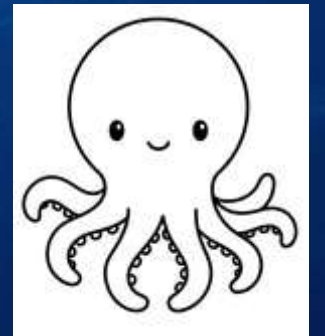


*LOLIGO VULGARIS*

# OCTOPUS VULGARIS



KÖZÖNSÉGES  
POLIP





ELEDONE  
CIRRHOSA



SZÜRKE  
PÉZSMA-  
POLIP



# KÖSZI A FIGYELMET!



Integető pézsmapolip