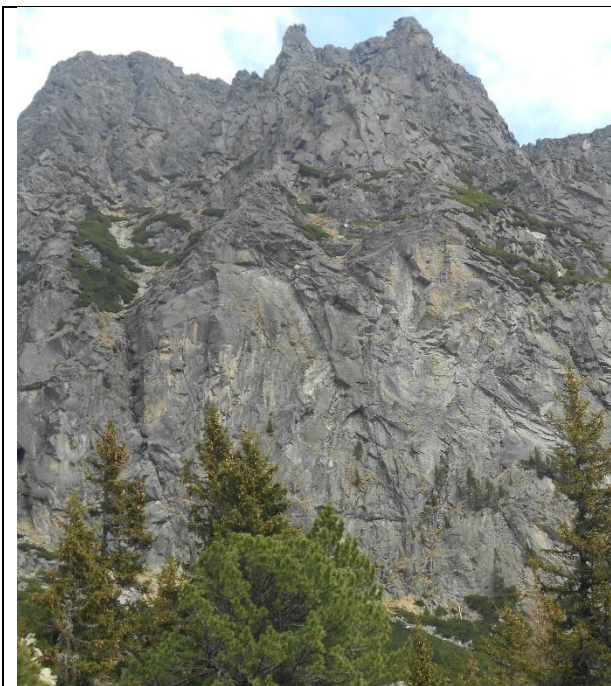


## Kőzettani, geomorfológiai megfigyelések

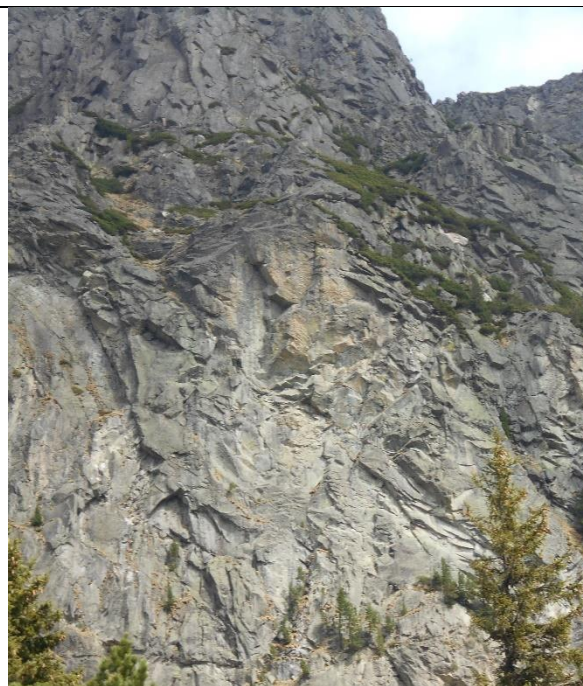
Készítették: Bíró Artúr (8.c), Takács Máté (8.c), Viczkó Csaba (9.b)

Május 25. - Poprádi-tó és Csorba-tó	
	
Gleccser által kimozdított sziklák	Gleccsertó (Csorba-tó)
	
Gleccservölgy	





Szinklinális(1)



Szinklinális(2)



Tengerszem (Poprádi-tó), felette  
antiklinális



Vándorkő a Poprád völgyében





Vasércbánya meddőhányója (Murány)



Vaskiválás a Tara-forrásnál (Tar)

**Május 26. - Béilai havasok és Zöld-tó**



Amfiteátrum a tengerszem körül (Fehér-tó)



Amfiteátrum a tengerszem körül (Zöld-tó)



Borsókvarc



Gleccservölgy (rendkívül szép)





Törmelék az ormok előtt



Vetők a mészkőben

**Május 27. - A Dunajec áttörése**



Fülke és vetők

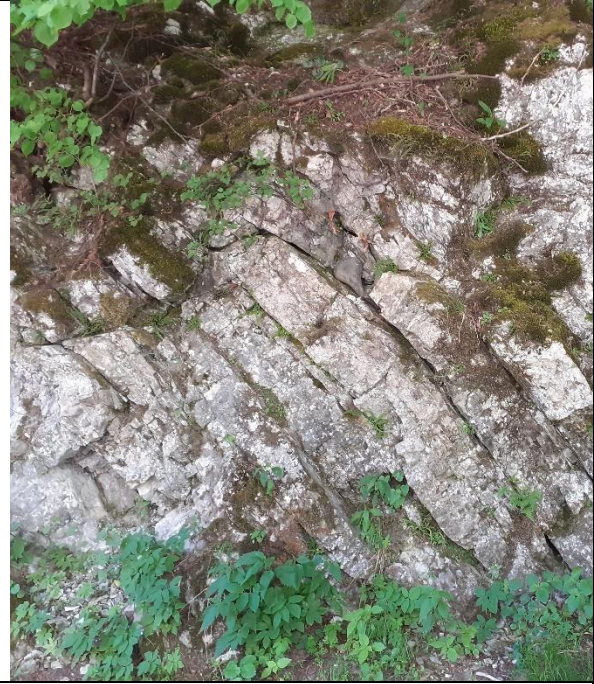


Gleccservölgy (a legszebb)





Kifordult helyzetű mészkőtömb,  
antiklinális redőkkel, fülkével



Kifordult helyzetű, vetőkkel tagolt  
mészkőtömb a Dunajec partján



Lekopott tetejű karsztos kúphegy  
(cukorsüveg)



Meglevő tetejű karsztos kúphegy  
(cukorsüveg)





Szinklinális

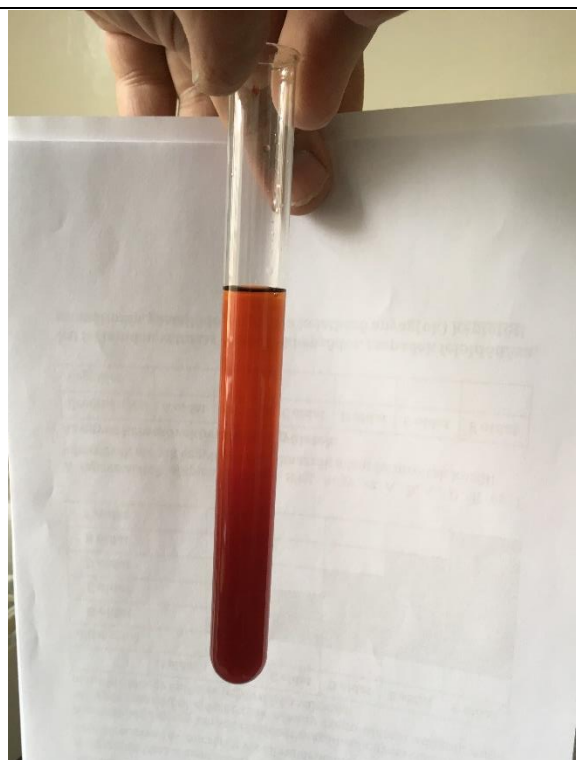


Tátrai és pienineki hordalék a Dunajec partján

**Május 28. - A Tar-patak völgye**



Magashegységek látképe



A vastartalmú kőzet sósavban történő feloldása, majd ammónium-rodaniddal történő reagálása során

	keletkezett hexatiociano-ferrát(III)-ion színe
	
Zúzottkőbánya	
Kőzetminták	
	
Csillámpala - 05.25	Dolomit a Bélai-havasokból - 05.26





Dunajec által lecsiszolt gránit - 05.27



Flis homokkő darabja a kristályos övben, fa gyökerei között - 05.25



Gránit a Magas-Tátrából - 05.26



Keletkezésekor szerves iszappal keveredett - ezáltal fekete - mészkő - 05.26





Kvarc a Magas-Tátrából - 05.25



Kvarcit a Bélai- és a Magas-Tátra találkozásánál - 05.26



Mállott fillit - 05.25



Meszes pala - 05.26





Mésző a Pieninekből - 05.27

Valamilyen pala(valószínűleg  
csillámpala) - 05.28



Vasérc valamely mélységi magmás alapkőzetben - 05.28